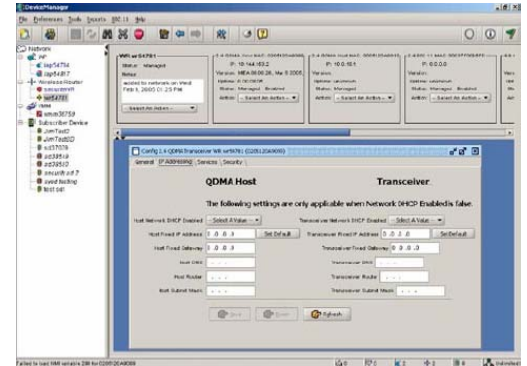


Motorola WiBB Mesh MEA 产品

MeshManager EMS 网元管理系统软件



功能:

Mesh 网络设备单元和性能管理软件。

特征:

1. 支持 Mesh 网内全部的设备单元和性能管理;
2. 支持空中在线软件升级;
3. 支持事件日志和告警信息管理;
4. 支持多交叉服务器管理, 有效减小管理开销, 管理数据包头小;
5. 支持性能管理和报告生成;
6. 支持多级安全管理, 包括, 通过 HAS (硬件认证服务器) 支持 MAC 地址访问控制、数据包认证、用户认证、VPN、WEP、WPA 和 802.1X。

功能:

常规功能	➤ 基于 Java 的图形用户界面 (GUI) 管理, 支持多用户和远程用户接入;
	➤ 实时数据采集和报告生成;
	➤ 自动控制工作流程;
	➤ 链路质量报告;
	➤ 性能报告和图表;
	➤ 空中在线软件升级、性能监测。
网络管理和控制	➤ 支持不间断持续监控;
	➤ 支持 SNMP;
	➤ 支持事件日志管理和转发;
	➤ 支持远程接入设备管理系统;
	➤ 支持设备监测、正常运行时间报告和网络正常运行指导;
	➤ 支持 Mesh MEA 节点和用户端管理;
	➤ 支持多种智能告警方式, 包括, 浏览显示告警、可能性分析和自动 E-mail 提示;

	<ul style="list-style-type: none"> ➤ 支持设备明细和总量管理，并生成报告； ➤ 提供完整的接入错误、统计信息、性能参数等可利用信息报告。
强大的设置选项	<ul style="list-style-type: none"> ➤ 提供空中在线多单元设置和软件升级功能； ➤ 提供用户自定义管理设置模板； ➤ 提供设置和升级管理的高级日程安排功能； ➤ 提供完整的控制策略，包括设备 IP 地址设计、安全管理和 QoS。
安全管理	<ul style="list-style-type: none"> ➤ 在客户端和设备层均设有认证和接入管理； ➤ 基于 MAC 的硬件认证和登陆； ➤ 支持 AES、WEP、WPA、WPA2、802.1X 和 VPN（随产品不同而有所区别）
内置可测量功能	<ul style="list-style-type: none"> ➤ NMI 客户端/服务器平台； ➤ 在每个节点均支持分布式智能中继功能； ➤ 通过对管理单元和管理量的评测，可设置多个网管服务器，以减小管理开销； ➤ 有效的数据结构获取或反馈； ➤ 支持从数十到数千节点的管理规模。
支持所有摩托罗拉 Mesh 产品	<ul style="list-style-type: none"> ➤ Mesh MEA 2.4GHz； ➤ MOTOMESH 2.4GHz and 4.9GHz； ➤ Mesh 无线视频系统。
操作系统	<ul style="list-style-type: none"> ➤ RedHat Linux v3.0； ➤ Windows Server 2003； ➤ Windows XP